

# FAS A4 | AISI316

## TORNILLO PARA FACHADAS

### GEOMETRÍA ÓPTIMA

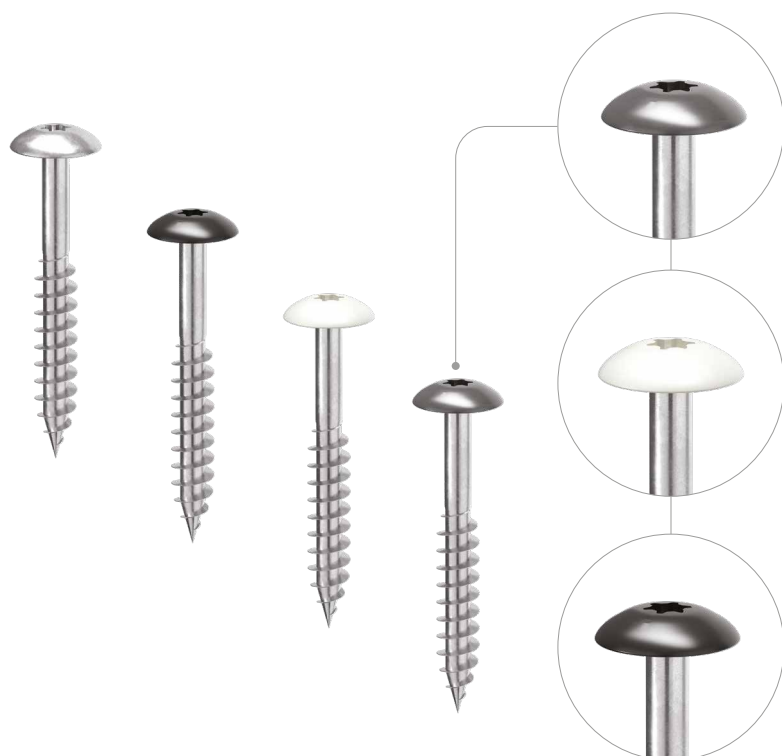
Gracias a la cabeza ancha, al cuerpo parcialmente roscado y a la punta autoperforante, es el tornillo adecuado para la fijación de elementos de fachada (paneles de HPL, placas de fibrocemento, etc.) en rastrelado de madera.

### A4 | AISI316

Acero inoxidable austenítico A4 | AISI316 para una excelente resistencia a la corrosión. Ideal para ambientes cerca del mar en clase de corrosividad C5 y para la inserción en las maderas más agresivas de clase T5.

### CABEZA COLOREADA

Disponible en blanco, gris o negro para una perfecta uniformidad cromática con el panel. El color de la cabeza se puede personalizar bajo pedido.



#### DIÁMETRO [mm]

3,5 ☒ 5 ☐ 8

#### LONGITUD [mm]

20 ☒ 25 ☒ 38 ☐ 320

#### CLASE DE SERVICIO

☒ SC1 ☒ SC2 ☒ SC3

#### CORROSIVIDAD ATMOSFÉRICA

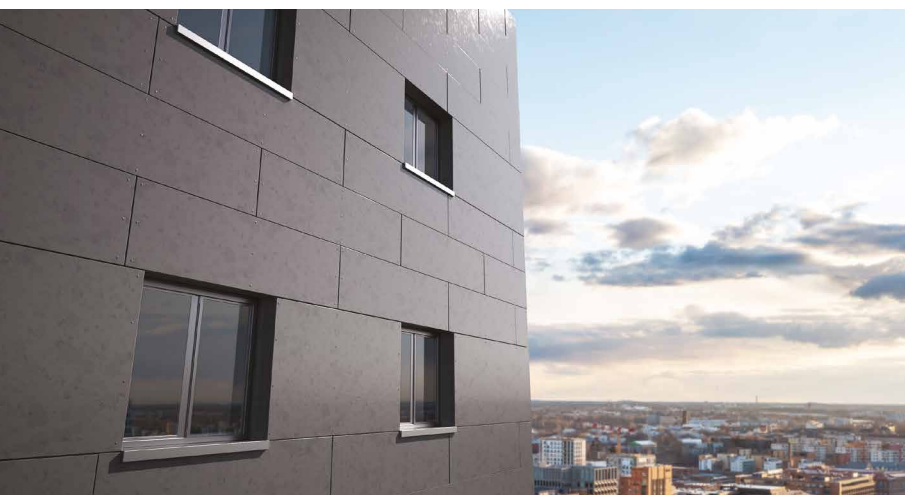
☒ C1 ☒ C2 ☒ C3 ☒ C4 ☒ C5

#### CORROSIVIDAD DE LA MADERA

☒ T1 ☒ T2 ☒ T3 ☒ T4 ☒ T5

#### MATERIAL

**A4** acero inoxidable austenítico A4 | AISI316  
(CRC III)



## CAMPOS DE APLICACIÓN

Uso en exteriores en ambientes agresivos. Fijación de elementos de fachada (paneles de HPL, placas de fibrocemento, etc.) a subestructuras de madera.

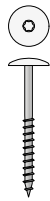
## CÓDIGOS Y DIMENSIONES

FAS: acero inoxidable



$d_1$ [mm]	CÓDIGO	L [mm]	b [mm]	unid.
4,8	FAS4825	25	17	200
TX 20	FAS4838	38	23	200

FAS W: RAL 9010 - blanco



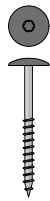
$d_1$ [mm]	CÓDIGO	L [mm]	b [mm]	unid.
4,8	FASW4825	25	17	200
TX 20	FASW4838	38	23	200

FAS N: RAL 9005 - negro



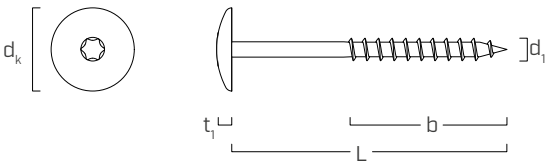
$d_1$ [mm]	CÓDIGO	L [mm]	b [mm]	unid.
4,8	FASN4825	25	17	200
TX 20	FASN4838	38	23	200

FAS G: RAL 7016 - gris antracita



$d_1$ [mm]	CÓDIGO	L [mm]	b [mm]	unid.
4,8	FASG4825	25	17	200
TX 20	FASG4838	38	23	200

## GEOMETRÍA



Diámetro nominal	$d_1$	[mm]	5
Diámetro cabeza	$d_k$	[mm]	12,30
Espesor cabeza	$t_1$	[mm]	2,70



## COMPATIBILIDAD

FAS es compatible con los más comunes sistemas de paneles de fachada de fibrocemento y HPL.